



A13

ИНН 6732113959

КПП 673201001 Стр. 001



82d8 0cb1 5141 bca7 5baf 4580 34e9 0c39

Форма по КНД 1152017

Налоговая декларация по налогу, уплачиваемому в связи с применением упрощенной системы налогообложения

Номер корректировки 1

Налоговый период (код) 34

Отчетный год 2023

Представляется в налоговый орган (код) 6700

по месту нахождения (учета) (код) 210

ОБЩЕСТВО С ОГРАНИЧЕННОЙ ОТВЕТСТВЕННОСТЬЮ "ГОРОДОК"

(налогоплательщик)

Форма реорганизации (ликвидация) (код)

ИНН / КПП реорганизованной организации

Номер контактного телефона

На 4

страницах с приложением подтверждающих документов или их копий на



листах

Достоверность и полноту сведений, указанных в настоящей декларации, подтверждаю :

- 1 - налогоплательщик
- 2 - представитель налогоплательщика

ПРОХОРЕНКОВА
ЮЛИЯ
ЮРЬЕВНА

(фамилия, имя, отчество * полностью)

Blank lines for additional information

(наименование организации - представителя налогоплательщика)

Подпись _____ Дата [] . [] . []

Наименование и реквизиты документа, подтверждающего полномочия представителя налогоплательщика

Blank line for document details

Заполняется работником налогового органа

Сведения о представлении декларации

Данная декларация представлена (код) []

на [] страницах

с приложением подтверждающих документов

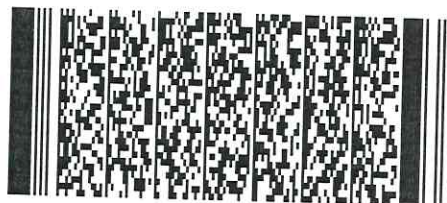
или их копий на [] листах

Дата представления декларации [] . [] . []

Фамилия, И.О.*

Подпись

* Отчество указывается при наличии





ИНН 6732113959

КПП 673201001 Стр. 002



Раздел 1.2. Сумма налога (авансового платежа по налогу), уплачиваемого в связи с применением упрощенной системы налогообложения (объект налогообложения - доходы, уменьшенные на величину расходов), и минимального налога, подлежащая уплате (уменьшению), по данным налогоплательщика

Показатели 1	Код строки 2	Значения показателей (в рублях) 3
Код по ОКТМО	010	66701000
Сумма авансового платежа, подлежащая уплате в срок не позднее двадцать восьмого апреля отчетного года стр. 270 разд. 2.2	020	86160
Код по ОКТМО	030	_____
Сумма авансового платежа, подлежащая уплате в срок не позднее двадцать восьмого июля отчетного года стр. 271 разд. 2.2 - стр. 020, если стр. 271 разд. 2.2 - стр. 020 >= 0	040	113457
Сумма авансового платежа к уменьшению по сроку не позднее двадцать восьмого июля отчетного года стр. 020 - стр. 271 разд. 2.2, если стр. 271 разд. 2.2 - стр. 020 < 0	050	_____
Код по ОКТМО	060	_____
Сумма авансового платежа, подлежащая уплате в срок не позднее двадцать восьмого октября отчетного года стр. 272 разд. 2.2 - (стр. 020 + стр. 040 - стр. 050), если стр. 272 разд. 2.2 - (стр. 020 + стр. 040 - стр. 050) >= 0	070	17014
Сумма авансового платежа к уменьшению по сроку не позднее двадцать восьмого октября отчетного года (стр. 020 + стр. 040 - стр. 050) - стр. 272 разд. 2.2, если стр. 272 разд. 2.2 - (стр. 020 + стр. 040 - стр. 050) < 0	080	_____
Код по ОКТМО	090	_____
Сумма налога, подлежащая доплате за налоговый период (календарный год) в срок* (стр. 273 разд. 2.2 - (стр. 020 + стр. 040 - стр. 050 + стр. 070 - стр. 080) - стр. 101), если (стр. 273 разд. 2.2 - (стр. 020 + стр. 040 - стр. 050 + стр. 070 - стр. 080) - стр. 101) >= 0 и стр. 273 разд. 2.2 >= стр. 280 разд. 2.2	100	_____
Сумма налога, уплаченная в связи с применением патентной системы налогообложения, подлежащая зачету	101	_____
Сумма налога к уменьшению за налоговый период (календарный год) по сроку* (стр. 020 + стр. 040 - стр. 050 + стр. 070 - стр. 080) - стр. 273 разд. 2.2, если стр. 273 разд. 2.2 - (стр. 020 + стр. 040 - стр. 050 + стр. 070 - стр. 080) < 0 и стр. 273 разд. 2.2 >= стр. 280 разд. 2.2 или (стр. 020 + стр. 040 - стр. 050 + стр. 070 - стр. 080) - стр. 280 разд. 2.2, если стр. 273 разд. 2.2 < стр. 280 разд. 2.2 и (стр. 020 + стр. 040 - стр. 050 + стр. 070 - стр. 080) > стр. 280 разд. 2.2	110	29966
Сумма минимального налога, подлежащая уплате за налоговый период (календарный год) в срок* (стр. 280 разд. 2.2 - (стр. 020 + стр. 040 - стр. 050 + стр. 070 - стр. 080) - стр. 101), если стр. 280 разд. 2.2 > стр. 273 разд. 2.2 и стр. 280 разд. 2.2 > (стр. 020 + стр. 040 - стр. 050 + стр. 070 - стр. 080 + стр. 101)	120	_____

* для организаций - не позднее 28 марта года, следующего за истекшим налоговым периодом;
для индивидуальных предпринимателей - не позднее 28 апреля года, следующего за истекшим налоговым периодом.

Достоверность и полноту сведений, указанных на данной странице, подтверждаю:

(подпись)

(дата)





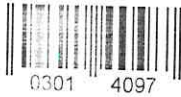
ИНН 6732113959
КПП 673201001 Стр. 003



Раздел 2.2. Расчет налога, уплачиваемого в связи с применением упрощенной системы налогообложения, и минимального налога (объект налогообложения - доходы, уменьшенные на величину расходов)

Показатели 1	Код строки 2	Значения показателей (в рублях) 3
Код признака применения налоговой ставки:	201	1
1 – налоговая ставка в размере 15 %, установленная пунктом 2 статьи 346.20 Налогового кодекса Российской Федерации, или налоговая ставка, установленная законом субъекта Российской Федерации, применяется в течение налогового периода;		
2 – налоговая ставка в размере 20 %, установленная пунктом 2.1 статьи 346.20 Налогового кодекса Российской Федерации, применяется начиная с квартала, по итогам которого доходы превысили 150 млн. рублей, но не превысили 200 млн. рублей и (или) в течение которого средняя численность работников превысила 100 человек, но не превысила 130 человек		
Сумма полученных доходов нарастающим итогом:		
за первый квартал	210	5 157 706
за полугодие	211	9 945 098
за девять месяцев	212	14 106 208
за налоговый период	213	18 666 548
Сумма произведенных расходов нарастающим итогом:		
за первый квартал	220	4 583 304
за полугодие	221	8 614 316
за девять месяцев	222	12 662 003
за налоговый период	223	17 532 558
Сумма убытка, полученного в предыдущем налоговом периоде (периодах), уменьшающая налоговую базу за налоговый период	230	
Налоговая база для исчисления налога (авансового платежа по налогу):		
за первый квартал стр. 210-стр. 220, если стр. 210 - стр. 220 > 0	240	5 744 02
за полугодие стр. 211-стр. 221, если стр. 211 - стр. 221 > 0	241	13 307 82
за девять месяцев стр. 212-стр. 222, если стр. 212 - стр. 222 > 0	242	14 442 05
за налоговый период (стр. 213-стр. 223-стр. 230, если стр. 213-стр. 223-стр. 230 > 0)	243	11 339 90
Сумма полученного убытка за истекший налоговый (отчетный) период:		
за первый квартал (стр. 220-стр. 210, если стр. 210 < стр. 220)	250	
за полугодие (стр. 221-стр. 211, если стр. 211 < стр. 221)	251	
за девять месяцев (стр. 222-стр. 212, если стр. 212 < стр. 222)	252	
за налоговый период (стр. 223-стр. 213, если стр. 213 < стр. 223)	253	
Налоговая ставка (%):		
за первый квартал	260	15.0
за полугодие	261	15.0
за девять месяцев	262	15.0
за налоговый период	263	15.0
Обоснование применения налоговой ставки, установленной законом субъекта Российской Федерации	264	





ИНН 6732113959

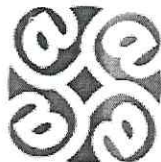
КПП 673201001 стр. 004



de80 d6e8 5141 ddf7 ed3d 60a5 e481 8f36

Показатели 1	Код строки 2	Значения показателей (в рублях) 3
Сумма исчисленного налога (авансового платежа по налогу):		
за первый квартал для стр. 201 = "1": (стр. 240 x стр. 260 / 100) для стр. 201 = "2": (стр. 240 x стр. 260 / 100)	270	86160
за полугодие для стр. 201 = "1": (стр. 241 x стр. 261 / 100) для стр. 201 = "2": (стр. 241 x стр. 261 / 100, если стр. 261 = стр. 260, стр. 270 + (стр. 241 - стр. 240) x стр. 261 / 100, если стр. 261 > стр. 260)	271	199617
за девять месяцев для стр. 201 = "1": (стр. 242 x стр. 262 / 100) для стр. 201 = "2": (стр. 242 x стр. 262 / 100, если стр. 262 = стр. 261, стр. 271 + (стр. 242 - стр. 241) x стр. 262 / 100, если стр. 262 > стр. 261)	272	216631
за налоговый период для стр. 201 = "1": (стр. 243 x стр. 263 / 100) для стр. 201 = "2": (стр. 243 x стр. 263 / 100, если стр. 263 = стр. 262, стр. 272 + (стр. 243 - стр. 242) x стр. 263 / 100, если стр. 263 > стр. 262)	273	170099
Сумма исчисленного минимального налога за налоговый период (налоговая ставка 1%) (стр. 213 x 1 / 100)	280	186665





место штампа

Код по КНД 1166007

ООО "ГОРОДОК", 6732113959/673201001
(реквизиты налогоплательщика (представителя))

Извещение о вводе сведений, указанных в налоговой декларации (расчете)

Налоговый орган 6700 настоящим документом подтверждает
(код налогового органа)

ООО "ГОРОДОК", 6732113959/673201001,

(полное наименование организации, ИНН/КПП; ФИО индивидуального предпринимателя (физического лица), ИНН (при наличии))
в налоговой декларации (расчете)

**Налоговая декларация по налогу, уплачиваемому в связи с применением упрощенной системы налогообложения,
1152017, номер корректировки 1, год, 2023 год,**

(наименование и КНД налоговой декларации, вид документа (номер корректировки), отчетный (налоговый) период, отчетный год)
представленной в файле

NO_USN_6700_6700_6732113959673201001_20240624_735333b2-70d3-4338-b94d-7a00f0019041
(наименование файла)

не содержится ошибок (противоречий).

Должностное лицо

(должность)

(подпись)

(Ф.И.О.)

М.П.

Извещение о вводе – формируемый налоговым органом для налогоплательщика (представителя) электронный документ, подтверждающий факт переноса данных представленной налоговой декларации (расчета) в информационные ресурсы налогового органа.

Отчетность принята и обработана. Окончательный положительный протокол.

Документ заверен электронной подписью	
Должностное лицо	УПРАВЛЕНИЕ ФЕДЕРАЛЬНОЙ НАЛОГОВОЙ СЛУЖБЫ ПО СМОЛЕНСКОЙ ОБЛАСТИ
	(наименование налогового органа)
Рыбалко Татьяна Анатольевна	РУКОВОДИТЕЛЬ УПРАВЛЕНИЯ
(Ф.И.О.)	(должность)
Сертификат ключа электронной подписи	
Период действия с 22.05.2023 по 14.08.2024	Отпечаток 72D73112F77D2D8B3E550E46E85CECD8A41FAC35